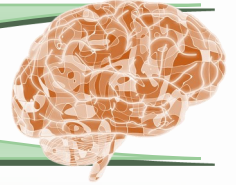


Formació adreçada a personal d'atenció directa per l'abordatge ecològic de les Conductes que ens Preocupen en Persones amb Discapacitat Intel·lectual



DESTINATARIS

Professionals (docents, personal d'atenció directa, auxiliars, etc) interessats en l'àmbit de la discapacitat intel·lectual (PDI) i en el desenvolupament d'habilitats per a la vida adulta d'aquest col·lectiu.

OBJECTIUS

- ✓ Aprofundir en el concepte de trastorns de conducta.
- ✓ Facilitar eines per a la detecció i l'abordatge dels trastorns de conducta.
- ✓ Adquirir tècniques per treballar l'autodeterminació i les habilitats socials de les persones amb discapacitat intel·lectual.
- ✓ Aprendre a detectar conductes limitadores de les PDI.
- ✓ Adquirir recursos per orientar a les PDI per tal de potenciar l'autogestió en la seva vida diària, establir relacions socialment saludables i evitar el risc personal i emocional d'unes relacions inadequades.

DADES GENERALS:

Dates: 25 d'abril i 2, 9, 16, 23 de maig
Horari: de 17.30 a 20.30h (15 hores)
Lloc: Ceps Salut

PREU:

Formació bonificable a través de DINCAT AEES.
Contacte: Roger Edo - redo@dincat.cat.
Inscripció al següent link: [INSCRIPCIÓ](#)

FORMADORES:

Verònica Rodríguez

Psicòloga General Sanitària

Coordinadora de Serveis Especialitzats en PDI i Alteracions de Conducta

Maite Villalón

Psicòloga Clínica

Postgrau en Malaltia Mental i Alteracions de la Conducta en PDI

Ceps: Coordinació Programes de Prevenció i Salut per a persones amb

DID.

CONTINGUT

1. Coneixements generals sobre la conducta desafiant.

- ⇒ Definició i característiques de la conducta desafiant.
- ⇒ Impacte de la conducta en el personal d'atenció directe i recursos personals per l'autogestió emocional.

2. Avaluació funcional: metodologia

- ⇒ Objectiu de l'avaluació
- ⇒ Treball pràctic sobre un cas real:
 - Recollida dades de la incidència conductual.
 - Valoració de la intervenció.

3. Intervenció situacional: comunicació

- ⇒ Diàleg estratègic: cerca d'informació i control situacional.
- ⇒ Les sessions incorporen dinàmiques pràctiques que es poden utilitzar com a eines de treball amb les PDI.

4. Habilitats socials:

- ⇒ Què s'entén per relacions interpersonals
- ⇒ Com ensenyar a relacionar-se
- ⇒ Com eliminar creences errònies

5. Aspectes clau de l'autodeterminació:

- ⇒ Components de l'autodeterminació
- ⇒ Sistemes de recolzament
- ⇒ Àrees d'aplicació de l'autodeterminació
- ⇒ Com aconseguir una conducta adequada
- ⇒ Com treballar l'autodeterminació amb les famílies

Dades de contacte

Associació CEPS Salut. Associació per a la Prevenció i la Promoció de la salut

Segre, 81-89 08030-BARCELONA

projdisca.cepsalut@gmail.com

Mòbil: 689 88 43 63 (Trucar de 13h a 15 h o a partir de 17 h)